

NobelGuide® Planning教室

習得内容

NobelClinician™のソフトウェアを使って、プランニングを経験し、ディスカッションを通じてインプラントの治療計画のポイントを習得することができます。



要項

対象

NobelGuide®またはNobelClinician™ソフトウェアユーザーまたはソフトウェアを使ったプランニングに興味がある方

日時・会場

2013年11月13日(水) 19:30~21:30

B・nest 静岡市産学交流センター
静岡市葵区御幸町3番地の21 ペガサート6階
小会議室2
TEL:054-275-1655



参加費

5,000円(税込) ※当日、受付にてお支払い下さい。
領収書を発行いたします。

講師



白鳥 清人

1985年 東京歯科大学卒業
1988年 白鳥歯科医院開業
2003年 白鳥歯科インプラントセンター開業
2004年 東京歯科大学大学院歯学研究科(病理学)終了
2011年 大森・東京インプラントセンター開設
昭和大学歯学部顎口腔疾患制御外科学兼任講師
日本口腔インプラント学会専門医
静岡口腔インプラント研究会副会長
OJ(Osseointegration study club of Japan)常任理事
国際先進学際歯科学会理事
EAOアクティブメンバー

備考

NobelGuide®またはNobelClinician™のプランニングデータをお持ちの先生は、当日データをご持参ください。

セミナー内にてディスカッションを行っていきます。

定員

20名

※先着順での受付となります。

定員となり次第、締切とさせていただきますので、予めご了承くださいませよう願いたします。

参加申込書

お名前	ローマ字名
医院名	
医院住所 〒	
電話番号	FAX番号
E-mail	
ご出身校/ご卒業期	/ 年卒業
NobelGuide®またはNobelClinician™ソフトウェアユーザーですか	<input type="checkbox"/> はい <input type="checkbox"/> いいえ
当日NobelGuide®またはNobelClinician™のプランニングデータをお持ちになられますか	<input type="checkbox"/> はい <input type="checkbox"/> いいえ

ご提供いただいた情報は、目的以外の用途に使用いたしません。また漏洩のないように取扱いには厳重に注意いたします。

お申込先FAX : 03-6717-6107

(セールスサポート)



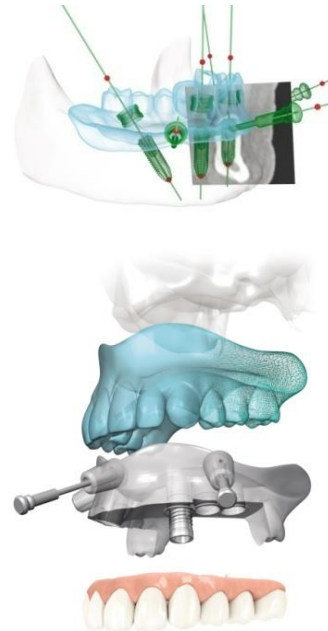
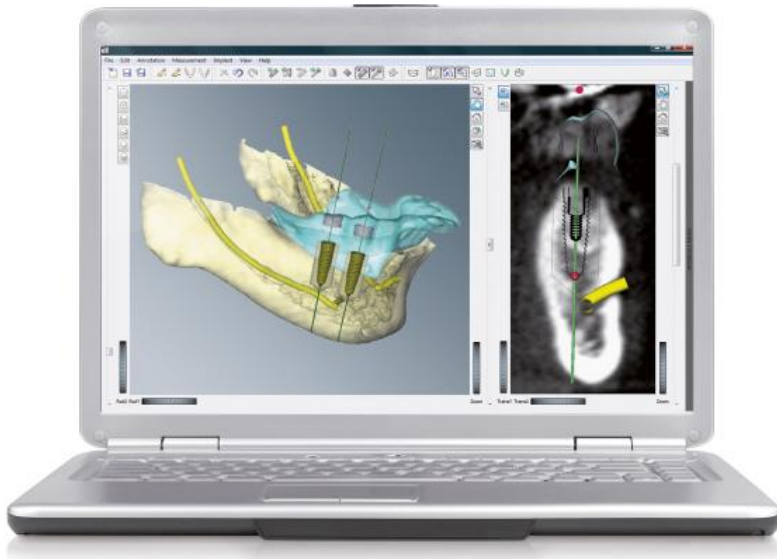
正確なCTデータを全ての症例に

NobelGuide® Planning 教室のご案内

優れた治療計画で予知性の高い臨床を

インプラント治療における正確で低侵襲な治療方法は、患者ニーズに応えると共に安心・安全な治療を行う上で非常に重要なポイントとなります。

NobelGuide® Planning 教室では、CTデータを利用したNobelClinician™ソフトウェアを用いて、インプラント埋入位置・手術計画を講師の先生や参加者の先生と一緒に考え、インプラントの治療計画のポイントを習得して頂けます。



NobelGuide® はCTデータを利用したコンピューター上の治療シミュレーションからインプラント埋入までの一連のインプラント治療をより安全で正確にサポートします。

NobelGuide® Planning 教室の特徴

- NobelClinician™ソフトウェアを使用して、プランニングを経験
- インプラント埋入位置・手術計画を講師の先生や参加者の先生と一緒に検討し、ディスカッションを通じてインプラントの治療計画のポイントを習得
- NobelClinician™ のソフトウェアをお持ちでなくても参加頂けます
- 参加費: 5,000円 (税込)

【お問合せ先】ノーベル・バイオケア・ジャパン株式会社
マーケティング部 研修グループ 03-5495-7101

www.nobelbiocare.co.jp

